

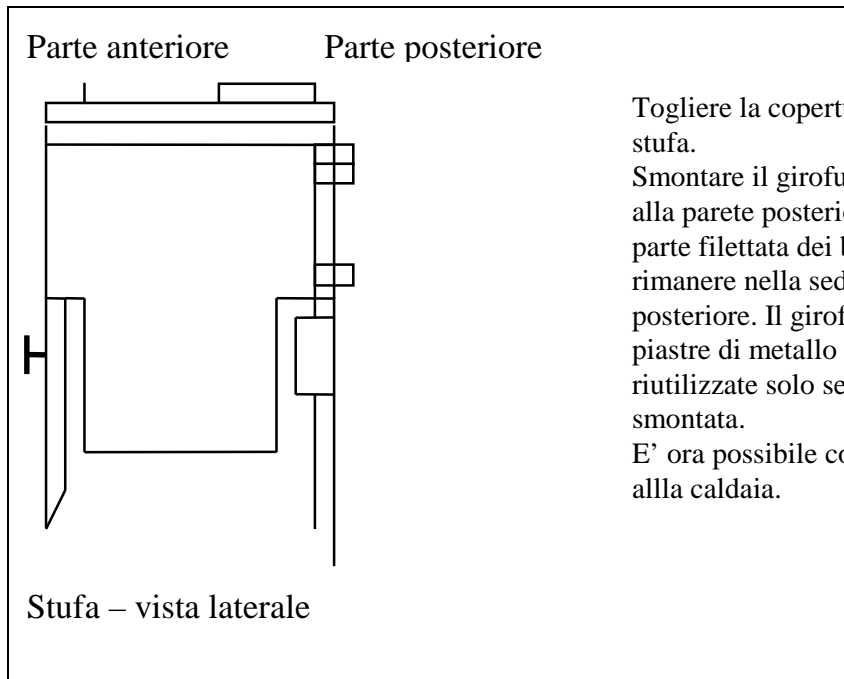
Istruzioni per il montaggio e l'utilizzo

Stufa con boiler

Serie Lotus 2000

Versione 1, il 23/2-99

Collegamento alla caldaia

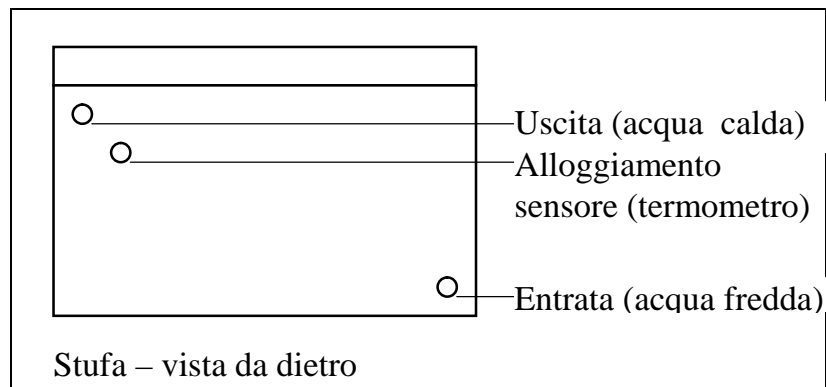


Togliere la copertura superiore della stufa.

Smontare il girofumi che è fissato alla parete posteriore della stufa. La parte filettata dei bulloni può rimanere nella sede della piastra posteriore. Il girofumi e le due piastre di metallo verranno riutilizzate solo se la stufa andrà smontata.

E' ora possibile collegare la stufa alla caldaia.

Collegamento dei tubi



Rimozione fuliggine

Per garantire sempre prestazioni ottimali, la stufa all'occorrenza deve essere pulita sia nelle parti inferiori che in quelle superiori, nonché nei tubi di collegamento. La combustione genera fuliggine. Poiché lo strato di fuliggine ha un effetto isolante sul calore nel serbatoio dell'acqua, l'effetto di calore diminuisce. Per togliere lo strato di fuliggine utilizzare spatola e spazzola metallica.

Legna

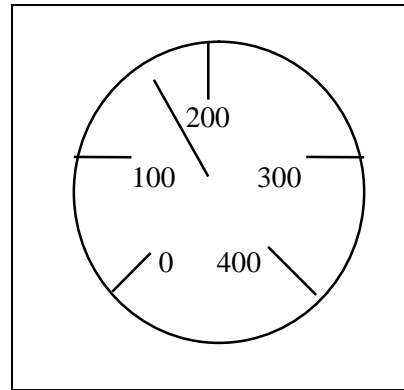
Utilizzate sempre legna secca per la combustione (percentuale di umidità 16-20%). Le caldaie con serbatoio dell'acqua necessitano di una combustione di almeno 2,4 kg di legna all'ora per ottenere un effetto nominale totale di circa 9 Kw, di questi 3 Kw vengono forniti per il riscaldamento dell'acqua.

Termometro

Una combustione professionale richiede precisione per farvi risparmiare.

Senza strumento di misurazione, la combustione viene effettuata senza riferimenti, potete posizionare un termometro sul tubo di scarico per controllare la combustione. La temperatura dei gas durante la combustione deve essere compresa tra 170° e 220°C.

Non è consigliabile utilizzare il carbone per la combustione quando è presente il serbatoio dell'acqua, in quanto l'effetto sul riscaldamento dell'acqua sarebbe molto ridotto.



Distanza di sicurezza da materiali infiammabili

La distanza di sicurezza da materiali infiammabili dal retro della stufa è di 250 mm per una stufa Lotus 2000 con serbatoio dell'acqua.

Istruzioni per la combustione (accensione e ricarica)

1. Per effettuare l'accensione, sistemare circa 2,5 kg di legna ridotta a pezzi di circa 20-22 cm di lunghezza e di 2-3 cm di diametro sul fondo della camera di combustione, impilati a croce.
Mettere 2 blocchetti d'accensione nel mezzo ed accenderli. Socchiudere lo sportello lasciando un'apertura di 2 o 3 cm. Aprire completamente entrambe le valvole di regolazione dell'aria.
Dopo 5 minuti circa è possibile chiudere completamente lo sportello.
2. Quando rimangono solo le braci ardenti, aprire lo sportello con attenzione per evitare fuoriuscita di fuliggine. Per mezzo di un attizzatoio, formare uno strato regolare di braci. Disporre il letto di braci ardenti in modo che sia più spesso sulla parte anteriore e più sottile dietro. Aggiungere tre pezzi di legna.. Fare attenzione che la legna non sia a contatto con le pareti della camera di combustione. Questo è il presupposto per un'accensione rapida della legna, che sprigioni fiamme pulite e limpide.

Lasciare la valvola di regolazione superiore aperta, e regolare quella inferiore a circa metà apertura. La regolazione delle valvole dell'aria varia secondo il tiraggio del camino nonché secondo il vento e le condizioni atmosferiche. Un clima limpido e ventoso richiede meno aria di un clima pesante, umido e calmo di vento. Chiudere completamente lo sportello dopo la ricarica

3. Quando restano solo braci ardenti, ripetere il procedimento dal punto 2.

Ulteriori indicazioni

Le indicazioni di cui sopra valgono in special modo per le stufe con serbatoio dell'acqua. Per quanto riguarda la manutenzione ordinaria, le altre distanze di sicurezza da materiali infiammabili, ecc. fare riferimento alle istruzioni generali del modello Lotus 2000.

Sicurezza

Poiché il riscaldatore d'acqua Lotus è costruito con una superficie radiante di oltre 0,4 m², il serbatoio d'acqua va collegato con un tubo di sicurezza che parta immediatamente dopo il serbatoio dell'acqua in salita continua al vaso di espansione aperto.

Il pozzetto di scarico del serbatoio di espansione va realizzato con discesa continua.

Protezione contro il gelo

Il serbatoio d'espansione ed i tubi devono essere sistemati in un luogo normalmente riscaldato, o comunque protetto contro dal gelo. La stufa con serbatoio d'acqua va installata secondo le normative vigenti.