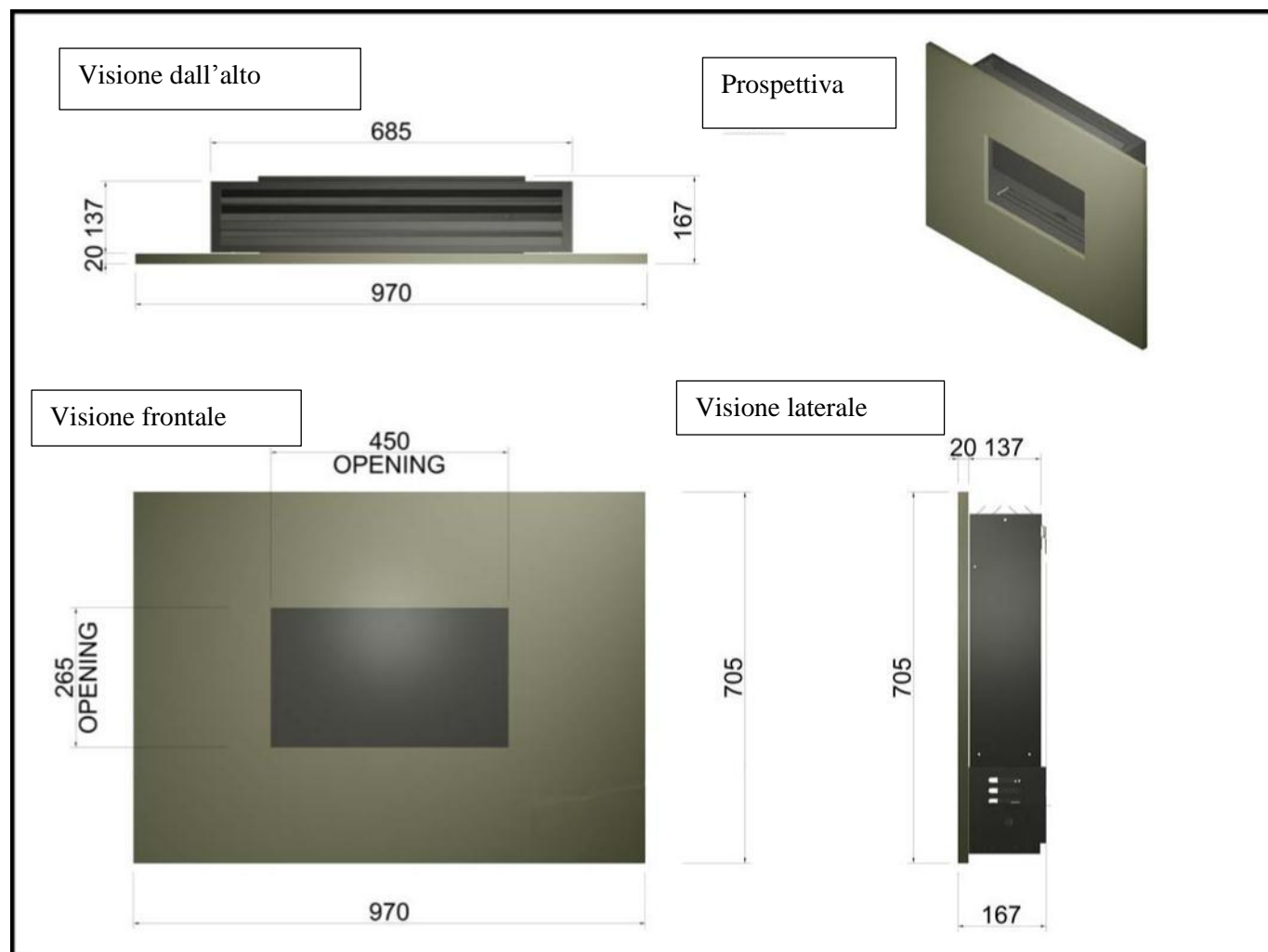


Fireline (970mm) – Classico o Moderno [Caminetto a gas Flueless]

Index # 2, Rev-18 / 18-Dec-2014 / Page 1 of 2

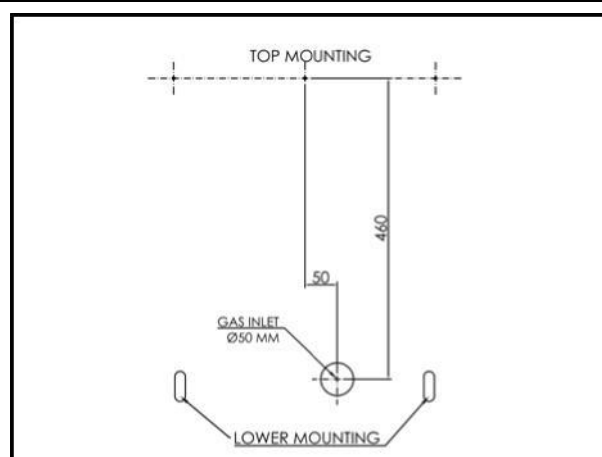


Posizione del tubo gas:

Il tubo del gas è posizionato dietro la cornice. La posizione del foro è mostrata nella foto a destra. Il caminetto viene fissato al muro con una staffa a muro. Montata la staffa il corpo bruciatore viene agganciato ad essa e fissato tramite i punti di fissaggio in basso per evitare il sollevamento del bruciatore dalla staffa.

La posizione del foro per il tubo del gas è a circa 600 millimetri dal bordo superiore della cornice. Attenzione che è decentrato verso destra di 50 mm.

Il collegamento gas avviene con un attacco 8mm dove è presente anche un test point. Questo test point deve essere utilizzato per testare il caminetto. Consulta il manuale di installazione per la procedura.



CVO si riserva il diritto di modificare e migliorare le schede tecniche senza preavviso. In caso di dubbi su qualsiasi aspetto si prega di contattare il proprio rivenditore. Le specifiche tecniche non sono utilizzate per installare il camino. Ogni caminetto è dotato di un manuale di installazione e funzionamento. Tutte le dimensioni hanno una tolleranza +/- 2 millimetri

Fireline (970mm) – Classico o Moderno [Caminetto a gas Flueless]

Index # 2, Rev-18 / 18-Dec-2014 / Page 1 of 2

OPZIONI:

- **FIRE LINE CLASSICO** – interno in acciaio inox satinato.
- **FIRE LINE MODERNO** – interno in acciaio nero.

Facile da installare, basta appenderlo al muro. I caminetti Flueless sono caminetti decorativi, utilizzabili come riscaldamento secondario. All'atto dell'ordine indicare se serve alimentazione a gas metano o GPL. I caminetti si accendono manualmente grazie ad una manopola piezoelettrica posta a destra dietro la cornice.

MATERIALI CORNICE:

1. Scegli tra una varietà di cornici in pietra intera o 4 pezzi. Disponibile anche la cornice in vetro.

CERTIFICATO CE:

Categoria gas	Natural Gas				LPG		
	I _{2H}	I _{2E}	I _{2E+}	I _{2L}	I _{3P(37)}	I _{3B/P(30)}	I ₃₊
Tipologia gas	G20	G20	G20/G25	G25	G31	G30/G31	G30/G31
Pressione gas (mbar)	20	20	20/25	25	37	30	28-30/37
Paese di destinazione	AT, CH, CZ, DK, ES, FI, GB, GR, IE, IT, NO, PT, SE	DE, LU	BE, FR	NL	ES, GB, GR, IE, IT, PT	CH, CZ, DK, FI, GR, NL, NO, SE	BE, CH, CZ, ES, FR, GB, GR, IE, IT, PT

Potenza e volume stanza

Versione 2.7Kw = minimo 30m³

Versione 3.5Kw = minimo 40m³

DIMENSIONS:

- **Cornice:** ALTEZZA: 705mm x LARGHEZZA: 970mm x PROFONDITA': 20mm.
- **Bocca fuoco:** ALTEZZA: 265mm x LARGHEZZA: 450mm.

Requisiti di installazione:

- L'installazione di questo apparecchio è regolato dalla norma UNI 7129 (vedere nello specifico punto 3.5.1.5 e 3.5.1.7)
- Il camino può essere installato purché vengano rispettate le seguenti precauzioni: non venga installato il locali adibiti bagni, doccia o camera da letto; l'installazione è vietata entro vani o ambienti classificati con pericolo di incendio (rimesse, garage, box, ecc); la portata termica nominale complessiva di più apparecchi installati in un unico locale non deve essere maggiore di 15 KW, il volume del locale deve essere almeno di 1,5 m³ per ogni KW di portata termica complessivamente installata ed in ogni caso non deve essere minore di 40m³.

ATTENZIONE: QUESTO APPARECCHIO PUO' ESSERE INSTALLATO E FUNZIONARE SOLO IN LOCALI PERMANENTEMENTE VENTILATI SECONDO LA UNI 7129

- La definizione della misura della presa d'aria esterna compete all'installatore ed è regolata dalla norma UNI 7129 (nello specifico punto 4.1.4). E' necessario prevedere 2 aperture ciascuna della sezione minima di 100 cm²: una va posta in basso per l'afflusso dell'aria comburente e di ventilazione e l'altra in alto per l'evacuazione dei prodotti della combustione.

CVO si riserva il diritto di modificare e migliorare le schede tecniche senza preavviso. In caso di dubbi su qualsiasi aspetto si prega di contattare il proprio rivenditore. Le specifiche tecniche non sono utilizzate per installare il camino. Ogni caminetto è dotato di un manuale di installazione e funzionamento. Tutte le dimensioni hanno una tolleranza +/- 2 millimetri