

CAST SLIT

Camino a gas a fiamma libera TIPO B

(B_{11 AS} secondo classificazione UNI 10642)

Codice numero: # 11, rev. 17

Materiali:

BRUCIATORE: Acciaio sabbiato nero

INCASSO: Acciaio sabbiato nero

CORNICI: Acciaio nero sabbiato

Camino disponibile per gas metano e GPL

Pressione di alimentazione: Gas metano I2H G20: 20 mbar GPL I3P: G31 37mbar

Input minimo: Gas Metano G20: 4,6 KW - GPL : 4 KW

Input massimo: Gas Metano G20: 7 KW - GPL : 7 KW

Accensione manuale

Dotato di ODS (Oxygen Depletion System) per controllare il livello di ossigeno nella stanza

Requisiti di installazione:

L'installazione di questo apparecchio è regolata dalla norma UNI 7129 (in particolare vedere punti 3.5.13 e 3.5.1.7)

Il camino non può essere installato nelle camere da letto e nei locali uso bagno e doccia, l'installazione è inoltre vietata entro vani o ambienti classificati con pericolo di incendio (esempio: rimesse, garage, box, ecc.)

Canna fumaria

La canna fumaria e il comignolo devono essere costruiti e installati secondo normativa UNI 7129, in particolare capitolo 5.3

La canna fumaria deve avere una sezione interna libera non inferiore a 127 cm² e un'altezza minima di 3 mt

Il tiraggio della canna fumaria va verificato prima della messa in funzione dell'apparecchio come previsto dalla norma UNI 7129 punto 3.6.2

ATTENZIONE: QUESTO APPARECCHIO PUO' ESSERE INSTALLATO E FUNZIONARE SOLO IN LOCALI PERMANENTEMENTE VENTILATI SECONDO LA UNI 7129

La definizione della misura della presa d'aria esterna compete all'installatore ed è regolata dalla norma UNI 7129 (in particolare vedere punti 4.1.2 e 4.2.1). E' indispensabile che nei locali in cui è installato il camino possa affluire almeno tanta aria quanta ne viene richiesta dalla combustione: la combustione di 1 m³ di gas richiede circa 11 m³ di aria per la combustione a gas naturale e 30 m³ di aria per la combustione a GPL. L'afflusso d'aria deve avvenire per via diretta attraverso aperture che devono avere sezione libera totale di passaggio di almeno 6 cm² per ogni KW di portata termica installata con un minimo di 100 cm².

Misure della cornice

ALTEZZA: 455 mm x LARGHEZZA: 745mm x PROFONDITA': 2 mm

Misure del bruciatore

ALTEZZA: 305mm x LARGHEZZA: 500mm x PROFONDITA': 215mm

Misure bocca fuoco

ALTEZZA: 315mm x LARGHEZZA: 505mm x PROFONDITA': 265mm

Misure del rivestimento:

ALTEZZA: 845mm x LARGHEZZA: 510mm x PROFONDITA': 240mm

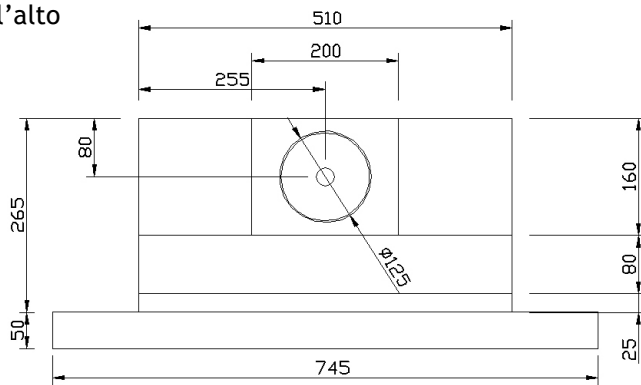
Misure dello spacco a muro necessario per l'installazione (cappa compresa)

ALTEZZA: 850mm x LARGHEZZA: 540mm x PROFONDITA': 280mm

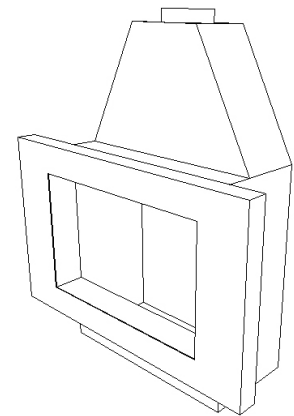


CAST SLIT

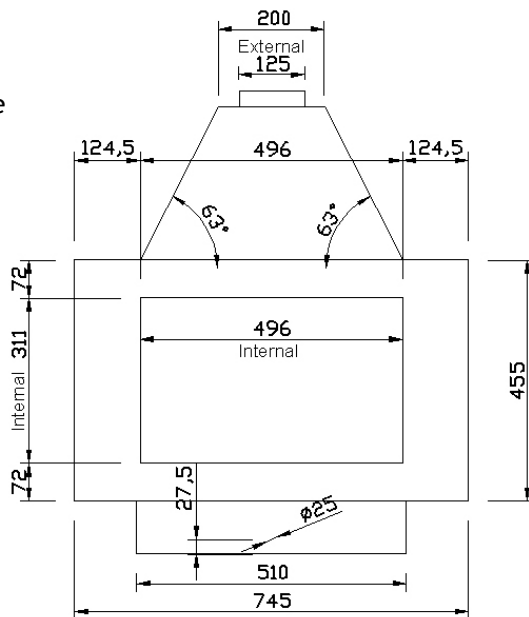
Vista dall'alto



Prospettiva



Vista frontale



Vista laterale

