

FIRE RIBBON BIFACCIALE

Camino a gas a fiamma libera TIPO B

(B_{11 AS} secondo classificazione UNI 10642)

Codice numero: # 48 - rev. 7

Camino disponibile per gas metano o GPL

MATERIALE FORNITO:

Struttura bifacciale in acciaio inox specchiato

Cappa convoglio fumi

2 cornici a scelta tra: Marmo rosa, Conglomerate color madre perla, Granito nero, Travertino

Note: Il marmo rosa è una pietra naturale che contiene fossili in quantità non controllabile. E' un materiale molto assorbente e si macchia facilmente.

POTENZA

Pressione di alimentazione: Gas metano I2H G20: 20 mBar

GPL I3P G31: 37mBar

Input minimo: Gas Metano G20: 7 KW - GPL31: 8kW

Input massimo: Gas Metano G20: 14 KW - GPL31: 18,5

Comandato con interruttore a muro e telecomando a distanza : 240v, 3amp

Dotato di sistema di sicurezza ODS (controllo ossigeno nell'ambiente)

Requisiti di installazione:

L'installazione di questo apparecchio è regolata dalla norma UNI 7129 (in particolare vedere punti 3.5.13 e 3.5.1.7)

Il camino non può essere installato nelle camere da letto e nei locali uso bagno e doccia, l'installazione è inoltre vietata entro vani o ambienti classificati con pericolo di incendio (esempio: rimesse, garage, box, ecc.)

Canna fumaria

La canna fumaria e il comignolo devono essere costruiti e installati secondo normativa UNI 7129, in particolare capitolo 5.3

La canna fumaria deve avere una sezione interna libera non inferiore a 324 cm² e un'altezza minima di 1,5mt

Il tiraggio della canna fumaria va verificato prima della messa in funzione dell'apparecchio come previsto dalla norma UNI 7129 punto 3.6.2

ATTENZIONE: QUESTO APPARECCHIO PUO' ESSERE INSTALLATO E FUNZIONARE SOLO IN LOCALI PERMANENTEMENTE VENTILATI SECONDO LA UNI 7129

La definizione della misura della presa d'aria esterna compete all'installatore ed è regolata dalla norma UNI 7129 (in particolare vedere punti 4.1.2 e 4.2.1). E' indispensabile che nei locali in cui è installato il camino possa affluire almeno tanta aria quanta ne viene richiesta dalla combustione: la combustione di 1 m³ di gas richiede circa 11 m³ di aria per la combustione a gas naturale e 30 m³ di aria per la combustione a GPL. L'afflusso d'aria deve avvenire per via diretta attraverso aperture che devono avere sezione libera totale di passaggio di almeno 6 cm² per ogni KW di portata termica installata con un minimo di 100 cm².

Misure della cornice

ALTEZZA: 605mm x LARGHEZZA: 1345mm x PROFONDITA': 40mm

Misure dello spacco a muro necessario per l'installazione:

ALTEZZA: 870mm x LARGHEZZA: 950mm x PROFONDITA': 450mm

CVO si riserva il diritto di modificare le specifiche tecniche senza preavviso

Questo bruciatore è molto potente per regalarvi l'emozione di una fiamma vera. Tutti i camini a gas bruciano aria combinandola al combustibile. Con un bruciatore così potente è possibile che a bassi regimi il bruciatore emetta un leggero brusio.

Il bronzo e l'acciaio sono sabbiati e lucidati a mano. Leggere imperfezioni sono il pregio di questi materiali.

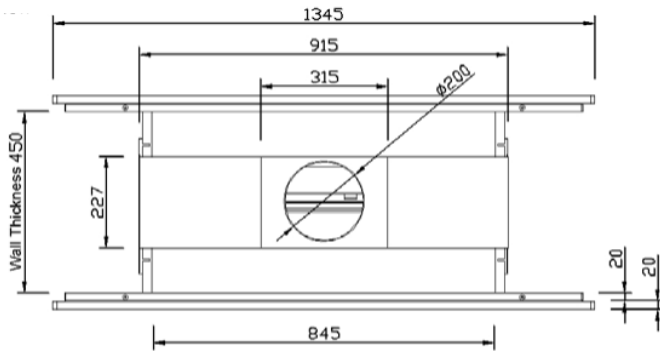


CVO ITALIA è un marchio distribuito da:
FC srl
Via De Gasperi 11/n Collebeato BS
Tel 030 2510316 Fax 030 2519980

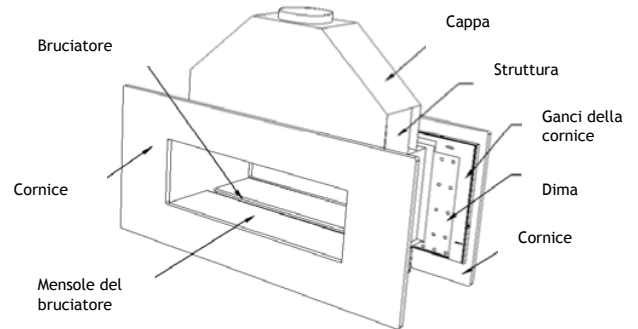
www.cvoitalia.it
info@cvoitalia.it

FIRE RIBBON BIFACCIALE

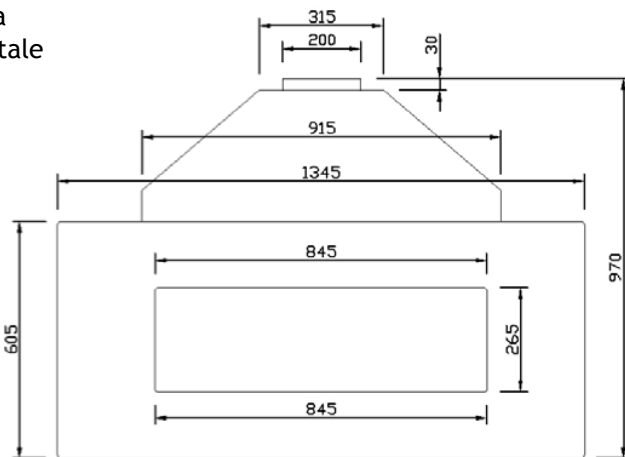
Vista dall'alto



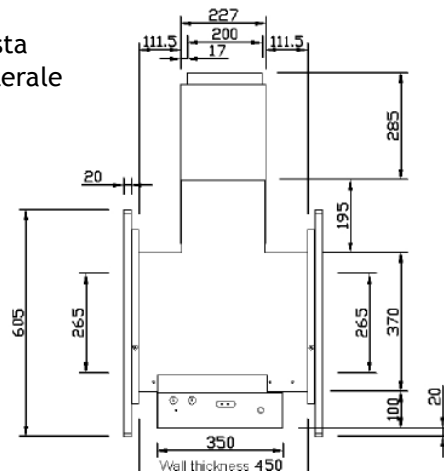
Prospettiva



Vista frontale



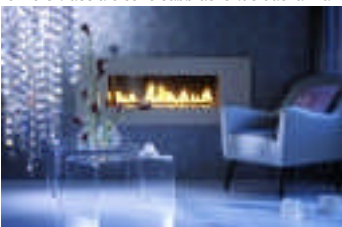
Vista laterale



CVO si riserva il diritto di modificare le specifiche tecniche senza preavviso

Questo bruciatore è molto potente per regalarvi l'emozione di una fiamma vera. Tutti i camini a gas bruciano aria combinandola al combustibile. Con un bruciatore così potente è possibile che a bassi regimi il bruciatore emetta un leggero brusio.

Il bronzo e l'acciaio sono sabbiati e lucidati a mano. Leggere imperfezioni sono il pregio di questi materiali.



CVO ITALIA è un marchio distribuito da:
FC srl
Via De Gasperi 11/n Collebeato BS
Tel 030 2510316 Fax 030 2519980

www.cvoitalia.it
info@cvoitalia.it