

## FIRE RIBBON

Camino a gas a fiamma libera TIPO B

(B<sub>11 AS</sub> secondo classificazione UNI 10642)

Codice numero: # 20 - rev. 31

Disponibile per gas metano o GPL

Bruciatore completo di incasso in acciaio inox e cappa per convoglio fumi in canna fumaria

Pressione di alimentazione: Gas metano I2H G20: 20 mBar  
GPL I3P G31: 37mBar

Input minimo: Gas Metano G20: 7 KW - GPL31: 8kW

Input massimo: Gas Metano G20: 14 KW - GPL31: 18,5

Comandato con interruttore a muro e telecomando a distanza : 240v, 3amp

Dotato di sistema di sicurezza ODS (controllo ossigeno nell'ambiente)

### Requisiti di installazione:

L'installazione di questo apparecchio è regolata dalla norma UNI 7129 (in particolare vedere punti 3.5.13 e 3.5.1.7)

Il camino non può essere installato nelle camere da letto e nei locali uso bagno e doccia, l'installazione è inoltre vietata entro vani o ambienti classificati con pericolo di incendio (esempio: rimesse, garage, box, ecc.)

### Canna fumaria

La canna fumaria e il comignolo devono essere costruiti e installati secondo normativa UNI 7129, in particolare capitolo 5.3

La canna fumaria deve avere una sezione interna libera non inferiore a 240 cm<sup>2</sup> e un'altezza minima di 2 mt per il gas metano, 3 mt per il GPL.

Il tiraggio della canna fumaria va verificato prima della messa in funzione dell'apparecchio come previsto dalla norma UNI 7129 punto 3.6.2

### ATTENZIONE: QUESTO APPARECCHIO PUO' ESSERE INSTALLATO E FUNZIONARE SOLO IN LOCALI PERMANENTEMENTE VENTILATI SECONDO LA UNI 7129

La definizione della misura della presa d'aria esterna compete all'installatore ed è regolata dalla norma UNI 7129 (in particolare vedere punti 4.1.2 e 4.2.1). E' indispensabile che nei locali in cui è installato il camino possa affluire almeno tanta aria quanta ne viene richiesta dalla combustione: la combustione di 1 m<sup>3</sup> di gas richiede circa 11 m<sup>3</sup> di aria per la combustione a gas naturale e 30 m<sup>3</sup> di aria per la combustione a GPL. L'afflusso d'aria deve avvenire per via diretta attraverso aperture che devono avere sezione libera totale di passaggio di almeno 6 cm<sup>2</sup> per ogni KW di portata termica installata con un minimo di 100 cm<sup>2</sup>.

### Misure della cornice

ALTEZZA: 605mm x LARGHEZZA: 1345mm x PROFONDITA': 40mm

(Attenzione: la cornice in pietra ha uno spessore di 20 mm in più; è fornito un supporto muro di 20 mm con una presa d'aria in basso nascosta dalla cornice. Questa presa d'aria NON deve essere bloccata e la cornice non deve essere montata a filo muro.)

### Misure della bocca fuoco

ALTEZZA: 265mm x LARGHEZZA: 845mm

### Misure dello spacco a muro necessario per l'installazione:

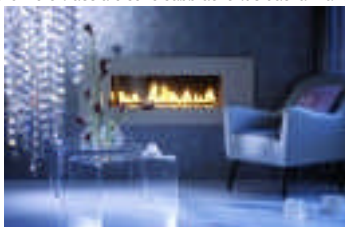
ALTEZZA: 870mm x LARGHEZZA: 950mm x PROFONDITA': 370mm

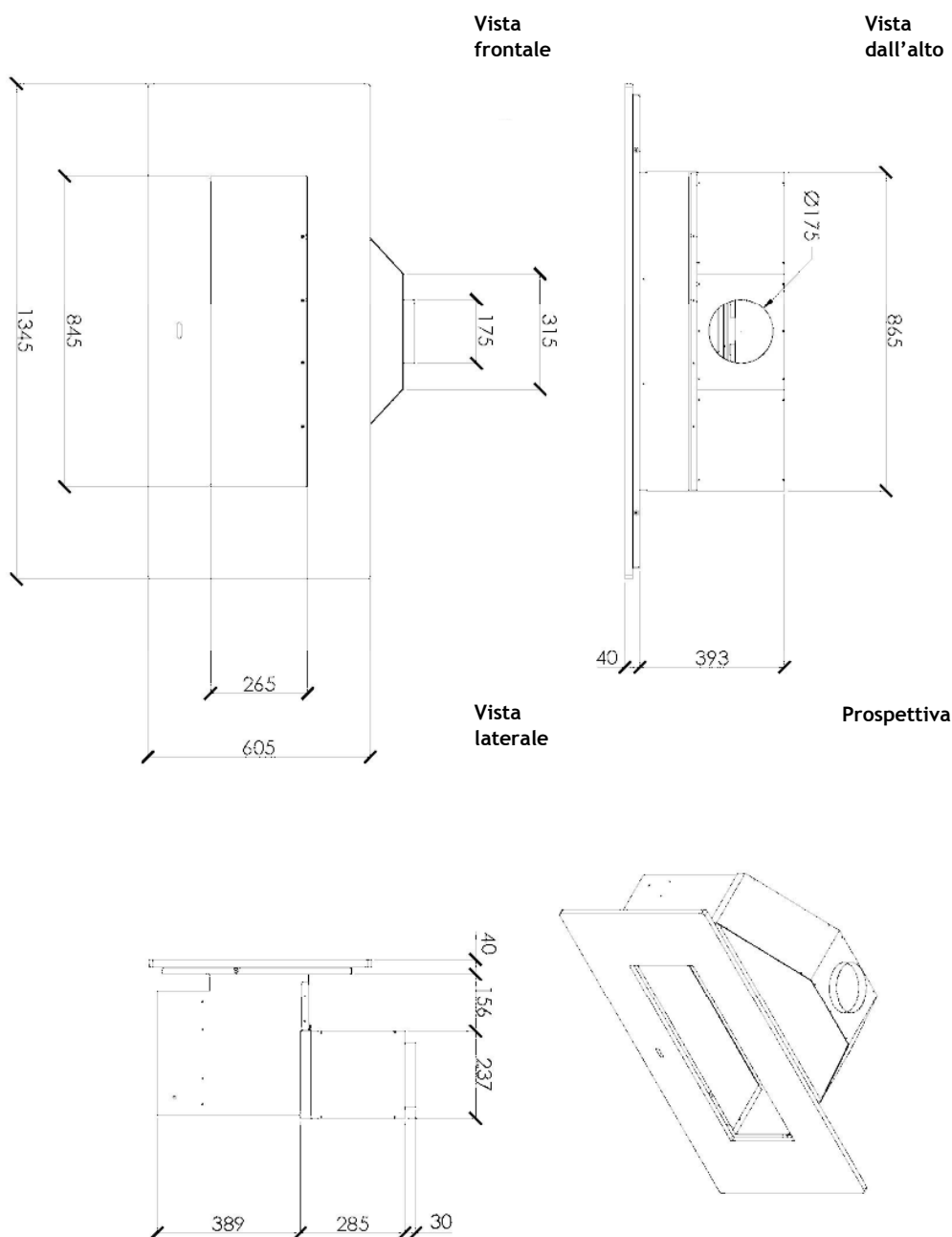
### Cornici disponibili:

Marmo rosa, Conglomerate color madre perla, Granito nero, Travertino, Acciaio inox satinato

**Note:** Il marmo rosa è una pietra naturale che contiene fossili in quantità non controllabile. E' un materiale molto assorbente e si macchia facilmente.

**N.B.** I disegni successivi mostrano le misure tecniche del modello con cornice in pietra. La cornice deve sporgere 20 mm dal muro. Nella versione con cornice in acciaio, invece, la cornice va montata a filo muro! (vedi manuale di montaggio).

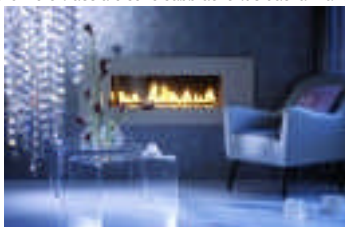




CVO si riserva il diritto di modificare le specifiche tecniche senza preavviso

Questo bruciatore è molto potente per regalarvi l'emozione di una fiamma vera. Tutti i camini a gas bruciano aria combinandola al combustibile. Con un bruciatore così potente è possibile che a bassi regimi il bruciatore emetta un leggero brusio.

Il bronzo e l'acciaio sono sabbiati e lucidati a mano. Leggere imperfezioni sono il pregio di questi materiali.



CVO ITALIA è un marchio distribuito da:  
FC srl  
Via De Gasperi 11/n Collebeato BS  
Tel 030 2510316 Fax 030 2519980

www.cvoitalia.it  
info@cvoitalia.it